



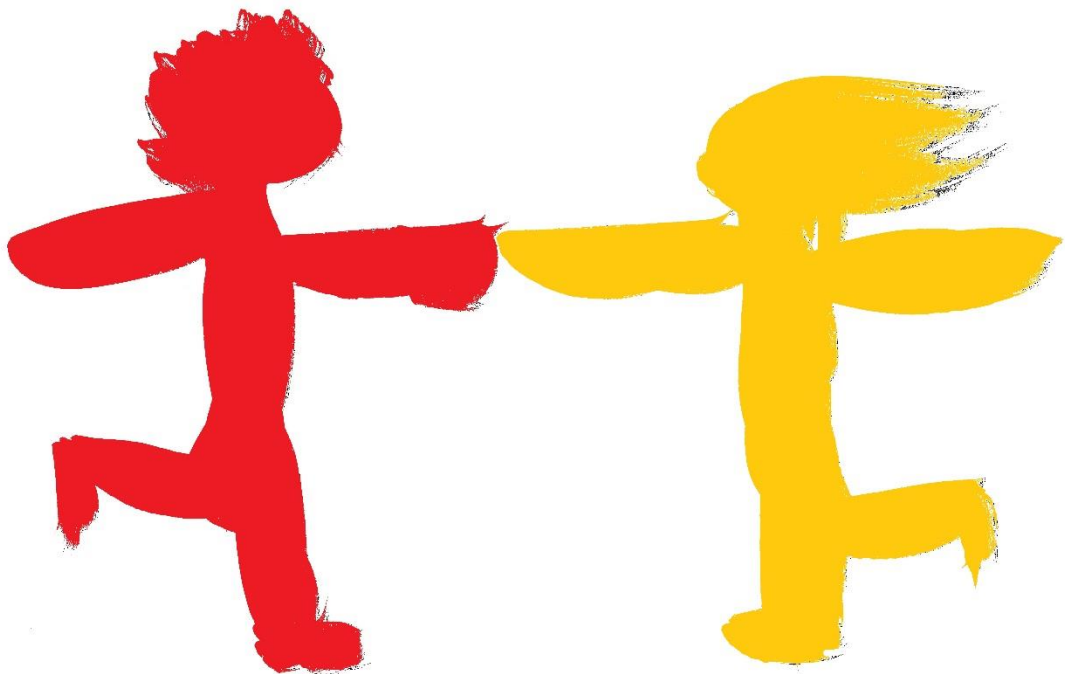
Montessori-Schule **Niederseeon** e.V.

Private staatl. genehmigte Grund- und Hauptschule mit M-Zweig

# Schulwechsel

Infomappe

für Eltern, deren Kind  
bereits in die Schule geht  
(Quereinsteiger)





Liebe Eltern,

wir freuen uns, dass Sie sich für unsere Schule interessieren.

Neben dem persönlichen Eindruck, den Sie heute vor Ort gewonnen haben, wollen wir Ihnen mit dieser kleinen Informationsmappe einen ersten Einblick in unsere Schule geben.

Sie erhalten hier Informationen, wie Sie Ihr Kind an unserer Schule anmelden können.

Bitte nehmen Sie an allen angebotenen Informationsveranstaltungen teil, denn so können Sie ein vertieftes Verständnis für die Montessori-Pädagogik gewinnen und am Ende für sich und Ihr Kind eine fundierte Entscheidung darüber treffen, ob die Montessori-Schule Niederseeon die beste Schule für Ihr Kind ist.

Neben Informationen über unsere offene Ganztagschule, unsere Schulabschlüsse und mögliche weitere Bildungswege, haben wir auch die Kosten, die auf Sie zukommen werden und die Arbeitskreise, in denen Sie mitarbeiten können, zusammengestellt.

Viele weitere Informationen, auch zum pädagogischen Konzept unserer Schule, finden Sie unter

[www.niederseeon.de](http://www.niederseeon.de).

Gerne stehen wir Ihnen für weitere Fragen auch telefonisch unter 08093-905 270 täglich von 8:00 – 14:00 Uhr zur Verfügung oder Sie schreiben uns eine E-Mail an [gf@niederseeon.de](mailto:gf@niederseeon.de).

Wir freuen uns auf Sie und Ihr Kind.

Ronny Haselow und Anna Weller  
Schulleitung



## **So können Sie Ihr Kind an unserer Schule anmelden – entweder für das laufende Schuljahr oder für das Schuljahr 2023/2024**

In dieser Info-Mappe finden Sie den Elternfragebogen. Bitte nehmen Sie sich ausreichend Zeit, ihn sorgsam auszufüllen und schicken sie ihn dann mit allen weiteren Unterlagen per Post an die Schule zurück!

Mit Eingang des ausgefüllten Elternfragebogens in der Schule ist Ihr Kind auf der Warteliste.

**Wenn** ein Platz frei wird, meldet sich die Schulleitung telefonisch oder per E-Mail bei Ihnen, um eine Hospitationswoche mit Ihnen zu vereinbaren, eventuelle Unklarheiten zu klären oder auch schon Fragen Ihrerseits vorab zu beantworten.

Genaue Details über den Verlauf der Hospitation, den Schulbeginn und Dinge, die Ihr Kind mitbringen soll, erhalten Sie von den Klassenlehrerinnen und Klassenlehrern, sobald der Termin vereinbart ist.

### **Hospitationswoche (obligatorisch für alle Quereinsteiger)**

Um Ihr Kind kennenzulernen, laden wir es für eine Woche ein, an unserer Schule zu lernen. D.h. es macht eine Woche lang alles in der Klasse mit, was auch die anderen Schülerinnen und Schüler machen. In dieser Woche beobachten die Pädagogen Ihr Kind und führen am Ende ein Gespräch mit Ihnen und dem Kind über diese Beobachtungen.

Natürlich haben Ihr Kind und Sie in dieser Woche auch einen Einblick gewonnen und können sich nun realistisch vorstellen, ob Niederseeon die richtige Schule für Ihr Kind ist oder nicht. Bitte denken Sie daran, die Schule Ihres Kindes vor der Hospitationswoche über die Hospitation zu informieren. Die Schulpflicht ist mit der Teilnahme am Unterricht in unserer Schule erfüllt. In der Regel gibt es keine Probleme. Sollte die Schule Ihres Kindes eine Bestätigung über die einwöchige Hospitation wünschen, erhalten Sie diese in unserem Sekretariat.



### **Gespräch mit der Schulleitung**

Kurz vor oder während der Hospitationswoche führt auch die Schulleitung ein vertiefendes Gespräch – nach Möglichkeit mit beiden Eltern. Bei diesem Gespräch geht es um die Montessori-Pädagogik, um die familiäre Situation und um etwaige Probleme bzw. Besonderheiten.

### **Entscheidung der Schule**

Die PädagogInnen setzen sich nach der Hospitationswoche mit der Schulleitung zusammen und beraten gemeinsam darüber, ob das Kind in die Klasse aufgenommen werden kann. Per E-Mail erhalten Sie einige Tage nach der Hospitation den Bescheid von der Schule. Wünschen sowohl Sie als auch unsere Schule den Wechsel nach Niederseeon, folgt die formale Schulaufnahme von Seiten der Verwaltung.

### **Formale Schulaufnahme**

Die Schulverwaltung nimmt mit Ihnen Kontakt auf und schickt Ihnen den Schulvertrag zu. Sie können den Vertrag zu Hause in Ruhe durchlesen, bevor Sie sich mit unserer Geschäftsführerin zu einem ca. einstündigen Gespräch treffen. Dabei geht es natürlich in erster Linie um den Vertragsinhalt, aber auch um allgemeine organisatorische Dinge den Schulablauf betreffend. Am Ende des Gespräches steht die Vertragsunterzeichnung. Mit der Vertragsunterzeichnung ist Ihr Kind an unserer Schule aufgenommen.



## Veranstaltungen an unserer Schule zum besseren Kennenlernen der Montessori-Pädagogik

### 1. Infoabend

#### **Grundlagen der Montessori-Pädagogik**

**Montag, 12.12.2022, 20:00 Uhr**

Ronny Haselow, Schulleiter der Montessori-Schule Niederseeon, stellt an diesem interessanten Abend die geschichtlichen Hintergründe und grundlegenden Ideen des Montessori-Konzeptes vor. Ausgehend von der „Kosmischen Erziehung“, welche den „universalen Lehrplan“ von Montessori-Einrichtungen darstellt, zeigt er, wie aktuell diese Ideen auch in unserer heutigen Zeit noch sind. Neben der Vorstellung der kosmischen Erzählungen lernen Sie Materialien kennen, erfahren, was es mit dem „Erdkinderplan“ auf sich hat und können auch durch eigene Fragen an den Referenten einen ersten Einblick in die Montessori-Pädagogik bekommen

### 2. Infoabend

#### **Der Montessori-Alltag in Niederseeon**

**Montag, 16.01.2023, 20:00 Uhr**

An diesem Abend stellen wir Ihnen den Weg vor, den Ihr Kind von der 1. bis zur 10. Klasse an unserer Schule gehen kann. Lehrkräfte aller Stufen erläutern, wie Lernen im Sinne der Pädagogik Maria Montessoris bei uns realisiert wird.

Hierbei werden die Schwerpunkte und Besonderheiten der einzelnen Stufen sichtbar. Außerdem erfahren Sie, wie wir die Übergänge zwischen den Stufen gestalten und wie wir unsere Schüler\*innen als Montessori-Schule aufs Leben, aber auch auf die staatlichen Abschlüsse vorbereiten.

Ehemalige Schüler\*innen schildern aus ihrer Sicht ihre Schulzeit in Niederseeon und ihren weiteren Ausbildungsweg. Auch Eltern, deren Kinder bereits an unserer Schule sind, berichten über ihre Erfahrungen, die sie im Laufe der Jahre gesammelt haben.

Im Anschluss an die Präsentationen gibt es für Sie die Gelegenheit mit uns ins Gespräch zu kommen.

### 3. Infoabend

#### **Nachmittagsangebot, Schulbusse und der organisatorische Rahmen unserer Schule**

**Montag, 23.01.2023, 20:00 Uhr**



An diesem Abend werden Sie von unserer Geschäftsführerin, der Leiterin der offenen Ganztageschule und von Elternvertretern über den Schulvertrag, die Schülerbeförderung, die Elternmitarbeit und vieles mehr informiert.

## **Abschlüsse**

Die Schullaufbahn an der Montessori-Schule Niederseeon führt zunächst von der 1. bis zur 9. oder 10. Jahrgangsstufe. Danach können die Schülerinnen und Schüler in unsere Sekundarstufe II an die Montessori-Oberschule München (MOS) übertreten.

### **Große Montessori-Arbeit und Qualifizierender Hauptschulabschluss**

Den Montessori-Abschluss erhalten unsere Schüler für die Anfertigung und Präsentation ihrer Großen Montessori-Arbeit am Ende der 8. Klasse. Am Ende der 9. Klasse erreichen die Schülerinnen und Schüler den erfolgreichen Mittelschulabschluss oder legen den Qualifizierenden Mittelschulabschluss als besondere Leistungsfeststellung extern an der staatlichen Mittelschule in Glonn ab. Sie durchlaufen alle staatlichen Prüfungen gemeinsam mit den Schülerinnen und Schülern dieser Regelschule. Dadurch erhalten sie auch ein staatliches Abschlusszeugnis, mit dem sie die entsprechenden Ausbildungswege einschlagen können.

### **Mittlerer Bildungsabschluss**

In der Jahrgangsstufe 9/10 erfolgt die intensive Vorbereitung auf die Prüfungen zum „Quali“ und den „Mittleren Bildungsabschluss“. Eine wichtige Voraussetzung hierzu ist die Bereitschaft der Schüler, die Lernthemen zu vertiefen und zusätzliche Aufgaben zu bearbeiten. Schüler, die den „Mittleren Bildungsabschluss“ bei uns anstreben, besprechen dies mit ihren Eltern und den zuständigen Lehrerinnen und Lehrern, denn auch hierzu gibt es verschiedene Wege. Die Prüfungsschüler nehmen als externe Kandidaten an den Prüfungen unserer Kooperationsschule (Staatliche Schule Ebersberg) zum „Mittleren Bildungsabschluss“ teil und erhalten dann ein staatliches Abschlusszeugnis.

### **Fachabitur, Allgemeines Abitur**

Nach der Absolvierung der 10. Klasse ist ein Übertritt an die MOS-München, unserer Montessori-Oberstufe, möglich. Die MOS-München ist eine Montessori Fachoberschule. Wir betreiben als Gesellschafter die MOS gemeinsam mit anderen Montessori-Schulen. Die pädagogische Ausrichtung der MOS beruht ebenfalls auf der Grundlage der Montessori Pädagogik. Dort erwerben die Schüler nach der 12. Klasse die Fachhochschulreife und nach der 13. Klasse die allgemeine Hochschulreife. Nach unserer 10.



Klasse ist aber auch der Übertritt an andere weiterführende Schulen z.B. die Fachoberschule oder die Übertrittsklasse des Gymnasiums möglich.

Derzeit bietet die MOS München folgende Fachrichtungen:

- Sozialwesen
- Wirtschaft und Verwaltung
- Gestaltung
- Agrarwirtschaft, Bio- und Umwelttechnologie

**Kontakt:**

Montessori Fachhochschule München  
Langfeldstraße 6  
80939 München  
Telefon 089 – 360 88 780  
Fax 089 – 360 88 782  
[gesowi@mos-muenchen.de](mailto:gesowi@mos-muenchen.de)



## Unser Finanzierungsmodell

### Die Situation der Montessori-Schule Niederseeon

Die Montessori-Schule Niederseeon ist eine private, „staatlich genehmigte Ersatzschule“ (Art. 92 BayEuG) und erhält von der Regierung von Oberbayern einen Teil der Personal- und Sachkosten gefördert. Der andere Teil und die Aufwendungen für die besondere Pädagogik nach Maria Montessori müssen vom Trägerverein Montessori-Schule Niederseeon e.V. – und damit von der gesamten Schulgemeinschaft – getragen werden (zusätzliche Lehrkräfte für eine individuelle Betreuung der Schülerinnen und Schüler und zusätzliche Angebote, Ausstattung der Räume mit besonderen Materialien). Zur Finanzierung des Schulbetriebes wird für jede Schülerin und jeden Schüler eine Aufnahmegebühr und ein Schulgeld erhoben. Ferner verpflichten sich die Erziehungsberechtigten zur praktischen Arbeit („Elternarbeit“).

Außerdem übernimmt jede Familie pro Kind ein Darlehen in Höhe von € 2.500,00. Die Darlehenslaufzeit endet zwei Jahre nachdem das Kind die Schule verlassen hat.

### Aufnahmegebühr

Für den Besuch der Montessori-Schule Niederseeon wird derzeit eine Aufnahmegebühr von 450,00 € erhoben. Sie ist mit Vertragsabschluss fällig.

### Schulgeld

Das durchschnittlich zu zahlende Schulgeld orientiert sich an den Kosten, die der Verein nach Abzug der Einnahmen aus den Regierungszuschüssen jährlich pro Schulplatz aufzubringen hat. Sie betragen derzeit etwa 3.480,00 €. Das laufende Schulgeld beträgt derzeit entsprechend monatlich 290,00 €.

Ein wesentlicher Bestandteil des Schulgeldes ist die Elternarbeit. Zurzeit sind das 48 Stunden pro Schuljahr pro Familie, für getrenntlebende Eltern je 24 Stunden pro Schuljahr. Wenn Eltern die Zeit für die Elternarbeit nicht oder nicht vollständig aufbringen können, stellen wir 15,00 € pro Stunde in Rechnung.

### Solidarprinzip

In finanziellen Notlagen und auf begründeten Antrag kann das monatliche Schulgeld ermäßigt werden. Niemand soll aus finanziellen Gründen die Schule verlassen müssen, sofern die Schulgemeinschaft als Solidargemeinschaft bereit ist, den Ausgleich der Kosten aufzubringen.

### Materialgeld

Einmal jährlich wird Materialgeld in Höhe von 80,00 € berechnet. Es wird für Verbrauchsmaterialien wie Arbeitshefte, Kopien, Bastelmaterial, Material der Werkstätten und der Küche verwendet.





## **Arbeitskreise**

In den Arbeitskreisen beteiligen sich die Eltern an der Schule. Sie lernen sich gegenseitig kennen und arbeiten in Projekten zusammen. Hier darf jeder entscheiden, welches seine Talente sind und wo er mit Gleichgesinnten an der gemeinsamen Sache mitmachen möchte. Als schöner Nebeneffekt werden durch diese engagierte Arbeit die Schulkosten niedrig gehalten. In der Regel leisten unsere Eltern im Durchschnitt 4 Stunden im Monat (= 48 verpflichtende Stunden pro Jahr bei Paaren, je 24 Stunden bei getrenntlebenden Eltern) für die Schule. Bei der Anmeldung schließen sich die Eltern entsprechend ihren Neigungen und Fähigkeiten einem Eltern-Arbeitskreis an. Die praktische Elternarbeit ist uns ein großes Anliegen, um die Schule finanziell zu entlasten und den neuen Eltern die Gelegenheit zu geben, sich in die Schulgemeinschaft zu integrieren.

An unserer Schule bestehen folgende ständige Arbeitskreise (AKs), die von Arbeitskreisleitern (AK-Leiter) organisiert werden:

- AK Feste und Veranstaltungen
- AK Außengelände
- AK Material
- AK Kommunikation
- AK Putzen
- AK Mittagsbetreuung
- AK Ehemalige
- AK Fundraising
- AK Kreativ

## **Schulweg**

Der Einzugsbereich unserer Schule erstreckt sich auf den gesamten Landkreis Ebersberg, teilweise darüber hinaus. Entsprechend ausgeklügelt ist unsere Schülerbeförderung. Wir setzen eine Mischung aus öffentlichen Buslinien, Charterbussen und eigenen Kleinbussen ein.

Den ab September 2021 gültige Fahrplan erhalten Sie als PDF zum Download unter [www.niederseeon.de](http://www.niederseeon.de)



## **Niederseeon am Nachmittag**

Die Offene Ganztagschule ist freiwillig und findet jeweils montags bis donnerstags von 13:00 – 15:50 Uhr für alle Schüler von der 1. bis 10. Jahrgangsstufe statt. Sie erweitert die Lern- und Aktivitätsmöglichkeiten gemäß unseres pädagogischen Konzepts zur ganzheitlichen Entwicklung der Kinder und Jugendlichen. Hierbei steht die Unterstützung von Entfaltungsmöglichkeiten der Persönlichkeit der Kinder und Jugendlichen im Vordergrund. Zudem gewinnen unsere Schüler dabei soziale Erfahrungen und können an weiteren Lern- und Bewegungsangeboten teilnehmen. Das Konzept berücksichtigt in den Grundzügen die pädagogischen Ideen von Maria Montessori, die sowohl die Schulung der intellektuellen, sozialen als auch der praktischen Fähigkeiten vorsieht. Nach Auffassung von Maria Montessori und den Erkenntnissen der Entwicklungspsychologie steht in der Pubertät die Förderung der Persönlichkeitsentwicklung auf „breiter“ Ebene (Bildung, praktische Fähigkeiten, musische Entwicklung, moralische Sensibilität und Stabilität) im Vordergrund.

### **Schwerpunktmäßig bieten wir folgende Angebote:**

- musisch-kreativ
- intellektuell-kommunikativ
- körperliche Bewegung

Sie geben den Kindern und Jugendlichen ergänzend zum Vormittagsunterricht Gelegenheit, ihrem Bedürfnis nach persönlichem Ausdruck und schöpferischer Eigengestaltung nachzugehen. Das unterstützt zusätzlich eine ganzheitliche Bildung. Wir wollen allen Kindern und Jugendlichen ermöglichen, in einer vielfältigen und entspannten Umgebung ihren Impulsen nachzugehen und ihre Potenziale frei zu entfalten.

### **Kosten und Schülerbeförderung**

Ein Angebot (ein gebuchter Nachmittag) kostet derzeit 180 € im Schuljahr.

Unsere Schulbusse fahren auch um 15:50 Uhr.

### **Mittagessen**

Für die Mittagsverpflegung von 13:00 Uhr bis 13:50 Uhr kochen die Schülerinnen und Schüler der Mittel- und der Projektstufe (Klassen 5, 6, 7 und 8) zusammen mit unserer erfahrenen Hauswirtschaftslehrerin ein vollwertiges, biologisches und vegetarisches Mittagessen. Die Kosten hierfür betragen derzeit 3,90 € pro Mahlzeit. Nur Kinder, die am Nachmittag Pflichtunterricht haben oder ein Angebot der OGS besuchen, können am Mittagstisch teilnehmen.



**Montessori-Schule Niederseeon e.V.**  
**Niederseeon 10 - 85665 Moosach**  
**Tel. 08093 905 270 - Fax. 08093 905 27111**  
[www.niederseeon.de](http://www.niederseeon.de)