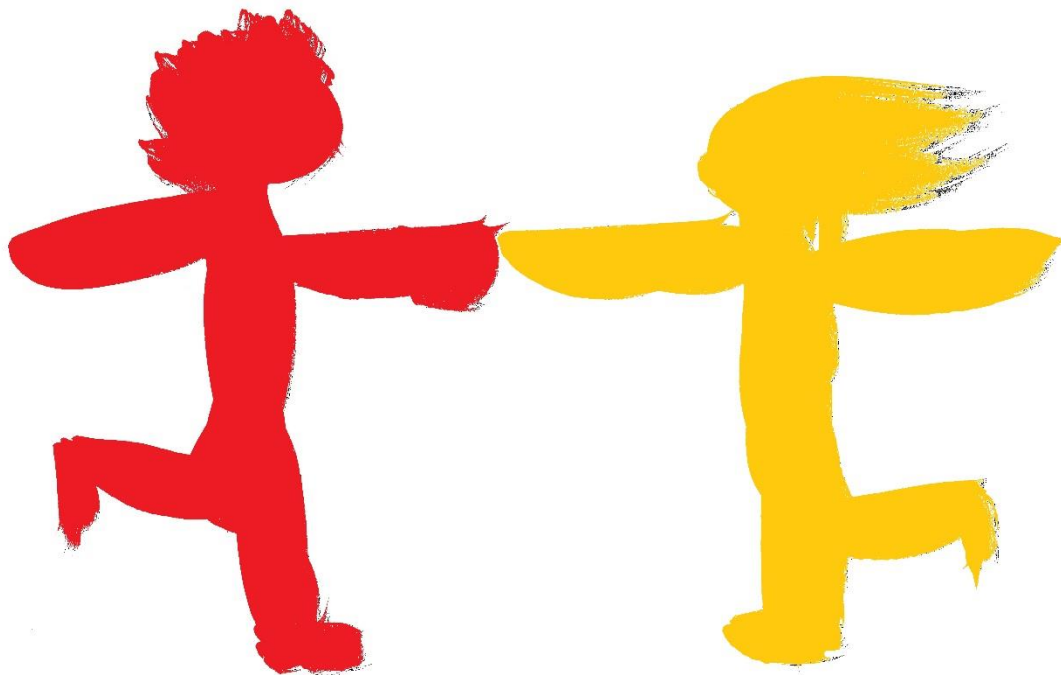




Infomappe  
für Eltern, deren Kind  
im Schuljahr 2025/26  
in die **1. Klasse** kommt





Liebe Eltern,

wir freuen uns, dass Sie sich für unsere Schule interessieren.

Neben dem persönlichen Eindruck, den Sie heute vor Ort gewonnen haben, wollen wir Ihnen mit dieser kleinen Informationsmappe einen ersten Einblick in unsere Schule geben.

Sie erhalten hier Informationen, wie Sie Ihr Kind an unserer Schule für die erste Klasse anmelden können. Bitte nehmen Sie, auch wenn die mögliche Einschulung erst zu einem späteren Zeitpunkt stattfinden wird, an den angebotenen Informationsveranstaltungen teil, denn so können Sie ein vertieftes Verständnis für die Montessori-Pädagogik gewinnen und am Ende für sich und Ihr Kind eine fundierte Entscheidung darüber treffen, ob die Montessori-Schule Niederseeon die beste Schule für Ihr Kind ist.

Neben Informationen über unsere offene Ganztagschule, unsere Schulabschlüsse und mögliche weitere Bildungswege, haben wir auch die Kosten, die auf Sie zukommen werden und die Arbeitskreise, in denen Sie mitarbeiten können, zusammengestellt.

Viele weitere Informationen, auch zum pädagogischen Konzept unserer Schule, finden Sie unter

[www.niederseeon.de](http://www.niederseeon.de).

Gerne stehen wir Ihnen für weitere Fragen auch telefonisch unter 08093-905 270 täglich von 8:00 – 14:00 Uhr zur Verfügung oder Sie schreiben uns eine E-Mail an [sekretariat@niederseeon.de](mailto:sekretariat@niederseeon.de).

Wir freuen uns auf Sie und Ihr Kind.

Ronny Haselow und Anna Weller  
Schulleitung



## **So können Sie Ihr Kind an unserer Schule für die 1. Klasse im Schuljahr 2025/2026 anmelden**

In dieser Info-Mappe finden Sie den Elternfragebogen. Bitte nehmen Sie sich ausreichend Zeit, um ihn sorgsam auszufüllen und schicken sie ihn dann mit allen weiteren Unterlagen per Post an die Schule zurück!

Mit der Rücksendung des Elternfragebogens ist ihr Kind für das von Ihnen dort angegebene Schuljahr angemeldet. Ansprüche auf einen Schulplatz bestehen damit nicht. Sie werden über alle Veranstaltungen informiert und sind automatisch Teil des Aufnahmeverfahrens in dem Jahr, in dem Ihr Kind in die Schule kommt.

Dieses Aufnahmeverfahren setzt sich aus diversen Infoveranstaltungen und einem Gespräch mit der Schulleitung zusammen.

Bitte nehmen Sie an folgenden Infoveranstaltungen teil:

### **1. Infoabend**

#### **Grundlagen der Montessori-Pädagogik**

**Donnerstag, 05.12.2024, 19:30 Uhr**

Ronny Haselow, Schulleiter der Montessori-Schule Niederseeon, stellt an diesem interessanten Abend die geschichtlichen Hintergründe und grundlegenden Ideen des Montessori-Konzeptes vor. Ausgehend von der „Kosmischen Erziehung“, welche den „universalen Lehrplan“ von Montessori-Einrichtungen darstellt, zeigt er, wie aktuell diese Ideen auch in unserer heutigen Zeit noch sind. Neben der Vorstellung der kosmischen Erzählungen lernen Sie Materialien kennen, erfahren, was es mit dem „Erdkinderplan“ auf sich hat und können auch durch eigene Fragen an den Referenten einen ersten Einblick in die Montessori-Pädagogik bekommen

### **2. Infoabend**

#### **Der Montessori-Alltag in Niederseeon**

**Donnerstag, 09.01.2025, 19:30 Uhr**

An diesem Abend stellen wir Ihnen den Weg vor, den Ihr Kind von der 1. bis zur 10. Klasse an unserer Schule gehen kann. Lehrkräfte aller Stufen erläutern, wie Lernen im Sinne der Pädagogik Maria Montessoris bei uns realisiert wird.



Hierbei werden die Schwerpunkte und Besonderheiten der einzelnen Stufen sichtbar. Außerdem erfahren Sie, wie wir die Übergänge zwischen den Stufen gestalten und wie wir unsere Schüler\*innen als Montessori-Schule aufs Leben, aber auch auf die staatlichen Abschlüsse vorbereiten.

Ehemalige Schüler\*innen schildern aus ihrer Sicht ihre Schulzeit in Niederseeon und ihren weiteren Ausbildungsweg. Auch Eltern, deren Kinder bereits an unserer Schule sind, berichten über ihre Erfahrungen, die sie im Laufe der Jahre gesammelt haben.

Im Anschluss an die Präsentationen gibt es für Sie die Gelegenheit mit uns ins Gespräch zu kommen.

### **3.Infoabend**

#### **Nachmittagsangebot, Schulbusse und der organisatorische Rahmen unserer Schule**

**Donnerstag, 16.01.2025, 19:30 Uhr**

An diesem Abend werden Sie von unserer Geschäftsführerin, der Leiterin der offenen Ganztagesesschule und von Elternvertretern über den Schulvertrag, die Schülerbeförderung, die Elternmitarbeit und vieles mehr informiert.

#### **Annahmeschluss**

Anmeldungen nehmen wir bis zum **19.01.2025** entgegen. Danach können Anmeldungen nur noch berücksichtigt werden, wenn noch Plätze frei sein sollten.

#### **Kennenlernnachmittag**

##### **Hier erfolgt eine persönliche Einladung der angemeldeten Kinder**

An diesem Nachmittag darf ihr Kind „in die Schule gehen“ zu einem ungezwungenen Kennenlernen.

Mitte Februar 2023 erhalten Sie Nachricht, ob wir Ihrem Kind einen Schulplatz an unserer Schule anbieten können. Die darauffolgenden Vertragsgespräche finden ab der letzten Februarwoche statt.



## **Erste Schritte in der Schule**

### **Ihr Kind hat einen Schulplatz bei uns bekommen? – So geht es weiter!**

Alle Verträge sind unterschrieben – jetzt müssen Sie nur noch warten, bis es Herbst wird und die Einschulung stattfindet.

In der Zwischenzeit freuen wir uns, Sie auf unseren Veranstaltungen begrüßen zu dürfen. Sie finden alle Termine auf unserer Homepage.

Am Samstag, den 24. Mai 2025, findet unser alljährliches Sommerfest „Senseon“ statt, zu dem wir Sie schon jetzt einladen möchten. Sicher ist das noch einmal eine gute Gelegenheit für Ihr Kind, die Schule kennenzulernen und für Sie und Ihr Kind bietet das Fest die Möglichkeit erste Kontakte zu knüpfen.

Sie erhalten vor den Sommerferien Post von den Lehrkräften Ihres Kindes mit weiteren Informationen zur Einschulung. Damit wissen Sie und Ihr Kind Bescheid, in welche Gruppe es kommt. Am Einschulungstag findet ein festliches Willkommen statt, bei dem – je nach Wetterlage draußen oder drinnen – ein Begrüßungs- und Aufnahme ritual durchgeführt wird.

Jeder neue Schüler wird von seinen Lehrern in die Gruppe gerufen und von seinem Paten begrüßt. Sind so alle Kinder auf ihre Gruppen verteilt und aufgenommen worden, gehen sie gemeinsam in ihre Klassen. Die Eltern sind herzlich zu einem kleinen Willkommensimbiss eingeladen und können in unserer Cafeteria auf ihre Kinder warten. Das Buffet wird von den Eltern der zweiten Klasse organisiert und durchgeführt. Hier finden sich auch so manche Gesprächsmöglichkeiten.

## **Niederseeon am Nachmittag**

Die Offene Ganztagschule ist freiwillig und findet jeweils montags bis donnerstags von 13:00 – 15:50 Uhr für alle Schüler von der 1. bis 10. Jahrgangsstufe statt. Sie erweitert die Lern- und Aktivitätsmöglichkeiten gemäß unserem pädagogischen Konzept zur ganzheitlichen Entwicklung der Kinder und Jugendlichen. Hierbei steht die Unterstützung von Entfaltungsmöglichkeiten der Persönlichkeit der Kinder und Jugendlichen im Vordergrund. Zudem gewinnen unsere Schülerinnen und Schüler dabei soziale Erfahrungen und können an weiteren Lern- und Bewegungsangeboten teilnehmen. Das Konzept berücksichtigt in den Grundzügen die pädagogischen Ideen von Maria Montessori, die sowohl die Schulung der intellektuellen, sozialen als auch der praktischen Fähigkeiten vorsieht. Nach



Auffassung von Maria Montessori und den Erkenntnissen der Entwicklungspsychologie steht besonders in der Pubertät die Förderung der Persönlichkeitsentwicklung auf „breiter“ Ebene (Bildung, praktische Fähigkeiten, musische Entwicklung, moralische Sensibilität und Stabilität) im Vordergrund.

**Schwerpunktmäßig bieten wir folgende Angebote:**

- musisch-kreativ
- intellektuell-kommunikativ
- körperliche Bewegung

Sie geben den Kindern und Jugendlichen ergänzend zum Vormittagsunterricht Gelegenheit, ihrem Bedürfnis nach persönlichem Ausdruck und schöpferischer Eigengestaltung nachzugehen. Das unterstützt zusätzlich eine ganzheitliche Bildung. Wir wollen allen Kindern und Jugendlichen ermöglichen, in einer vielfältigen und entspannten Umgebung ihren Impulsen nachzugehen und ihre Potenziale frei zu entfalten.

Unsere Schulbusse fahren auch um 15.50 Uhr.

**Kosten**

Ein Angebot (ein gebuchter Nachmittag) kostet derzeit 180 € im Schuljahr.

**Mittagessen**

Für die Mittagsverpflegung von 13:00 Uhr bis 13:50 Uhr kochen die Schülerinnen und Schüler der Mittel- und der Projektstufe (Klassen 5, 6, 7 und 8) zusammen mit unserer erfahrenen Hauswirtschaftslehrerin ein vollwertiges, biologisches und vegetarisches Mittagessen. Die Kosten hierfür betragen derzeit 4,00 € pro Mahlzeit. Nur Kinder, die am Nachmittag Pflichtunterricht haben oder ein Angebot der OGS besuchen, können am Mittagstisch teilnehmen.

**Abschlüsse**

Die Schullaufbahn an der Montessori-Schule Niederseeon führt zunächst von der 1. bis zur 9. oder 10. Jahrgangsstufe. Danach können die Schülerinnen und Schüler in unsere Sekundarstufe II an die Montessori-Oberschule München (MOS) übertreten.



### **Große Montessori-Arbeit und Qualifizierender Hauptschulabschluss**

Den Montessori-Abschluss erhalten unsere Schüler für die Anfertigung und Präsentation ihrer Großen Montessori-Arbeit am Ende der 8. Klasse. Am Ende der 9. Klasse erreichen die Schülerinnen und Schüler den erfolgreichen Mittelschulabschluss oder legen den Qualifizierenden Mittelschulabschluss als besondere Leistungsfeststellung extern an der staatlichen Mittelschule in Glonn ab. Sie durchlaufen alle staatlichen Prüfungen gemeinsam mit den Schülerinnen und Schülern dieser Regelschule. Dadurch erhalten sie auch ein staatliches Abschlusszeugnis, mit dem sie die entsprechenden Ausbildungswege einschlagen können.

### **Mittlerer Bildungsabschluss**

In der Jahrgangsstufe 9/10 erfolgt die intensive Vorbereitung auf die Prüfungen zum „Quali“ und den „Mittleren Bildungsabschluss“. Eine wichtige Voraussetzung hierzu ist die Bereitschaft der Schüler, die Lernthemen zu vertiefen und zusätzliche Aufgaben zu bearbeiten. Schüler, die den „Mittleren Bildungsabschluss“ bei uns anstreben, besprechen dies mit ihren Eltern und den zuständigen Lehrern, denn auch hierzu gibt es verschiedene Wege. Die Prüfungsschüler nehmen als externe Kandidaten an den Prüfungen unserer Kooperationsschule (Staatliche Schule Ebersberg) zum „Mittleren Bildungsabschluss“ teil und erhalten dann ein staatliches Abschlusszeugnis.

### **Fachabitur, Allgemeines Abitur**

Nach der Absolvierung der 10. Klasse ist ein Übertritt an die MOS-München, unserer Montessori-Oberstufe, möglich. Die MOS-München ist eine Montessori Fachoberschule. Wir betreiben als Gesellschafter die MOS gemeinsam mit anderen Montessori-Schulen. Die pädagogische Ausrichtung der MOS beruht ebenfalls auf der Grundlage der Montessori Pädagogik. Dort erwerben die Schüler nach der 12. Klasse die Fachhochschulreife und nach der 13. Klasse die allgemeine Hochschulreife.

Nach unserer 10. Klasse ist aber auch der Übertritt an andere weiterführende Schulen z.B. die Fachoberschule oder die Übertrittsklasse des Gymnasiums möglich.

Derzeit bietet die MOS München folgende Fachrichtungen:

- Sozialwesen
- Wirtschaft und Verwaltung
- Gestaltung
- Agrarwirtschaft, Bio- und Umwelttechnologie



**Kontakt:**

Montessori Fachhochschule München

Langfeldstraße 6

80939 München

Telefon 089 – 360 88 780

Fax 089 – 360 88 782

[gesowi@mos-muenchen.de](mailto:gesowi@mos-muenchen.de)





## **Unser Finanzierungsmodell**

### **Die Situation der Montessori-Schule Niederseeon**

Die Montessori-Schule Niederseeon ist eine private, „staatlich genehmigte Ersatzschule“ (Art. 92 BayEuG) und erhält von der Regierung von Oberbayern einen Teil der Personal- und Sachkosten gefördert. Der andere Teil und die Aufwendungen für die besondere Pädagogik nach Maria Montessori müssen vom Trägerverein Montessori-Schule Niederseeon e.V. – und damit von der gesamten Schulgemeinschaft – getragen werden (zusätzliche Lehrkräfte für eine individuelle Betreuung der SchülerInnen und zusätzliche Angebote, Ausstattung der Räume mit besonderen Materialien). Zur Finanzierung des Schulbetriebes wird für jede Schülerin und jeden Schüler eine Aufnahmegebühr und ein Schulgeld erhoben. Ferner verpflichten sich die Erziehungsberechtigten zur praktischen Arbeit („Elternarbeit“). Außerdem übernimmt jede Familie pro Kind ein Darlehen in Höhe von € 2.500,00. Die Darlehenslaufzeit endet zwei Jahre nachdem das Kind die Schule verlassen hat.

### **Aufnahmegebühr**

Für den Besuch der Montessori-Schule Niederseeon wird derzeit eine Aufnahmegebühr von 450,00 € erhoben. Sie ist mit Vertragsabschluss fällig.

### **Schulgeld**

Das durchschnittlich zu zahlende Schulgeld orientiert sich an den Kosten, die der Verein nach Abzug der Einnahmen aus den Regierungszuschüssen jährlich pro Schulplatz aufzubringen hat. Sie betragen derzeit etwa 3.480,00 €. Das laufende Schulgeld beträgt derzeit entsprechend monatlich 290,00 €.

Ein wesentlicher Bestandteil des Schulgeldes ist die Familienarbeit. Zurzeit sind das 48 Stunden pro Schuljahr pro Familie, für getrenntlebende Eltern je 24 Stunden pro Schuljahr. Wenn Eltern die Zeit für die Elternarbeit nicht oder nicht vollständig aufbringen können, stellen wir 20,00 € pro Stunde in Rechnung.

### **Solidarprinzip**

In finanziellen Notlagen und auf begründeten Antrag kann das monatliche Schulgeld ermäßigt werden. Niemand soll aus finanziellen Gründen vom Besuch der Schule ausgeschlossen werden, sofern die Schulgemeinschaft als Solidargemeinschaft bereit ist, den Ausgleich der Kosten aufzubringen.

### **Materialgeld**

Einmal jährlich wird Materialgeld in Höhe von 100,00 € berechnet. Es wird für Verbrauchsmaterialien wie Arbeitshefte, Kopien, Bastelmaterial, Material der Werkstätten und der Küche verwendet.



## **Arbeitskreise**

In den Arbeitskreisen beteiligen sich die Eltern an der Schule. Sie lernen sich gegenseitig kennen und arbeiten in Projekten zusammen. Hier darf jeder entscheiden, welches seine Talente sind und wo er mit Gleichgesinnten an der gemeinsamen Sache mitmachen möchte. Als schöner Nebeneffekt werden durch diese engagierte Arbeit die Schulkosten niedrig gehalten. In der Regel leisten unsere Eltern im Durchschnitt 4 Stunden im Monat (= 48 verpflichtende Stunden pro Schuljahr bei Paaren, je 24 Stunden bei getrenntlebenden Eltern) für die Schule. Bei der Anmeldung schließen sich die Eltern entsprechend ihren Neigungen und Fähigkeiten einem Arbeitskreis an. Die praktische Familienarbeit ist uns ein großes Anliegen, um die Schule finanziell zu entlasten und den neuen Eltern die Gelegenheit zu geben, sich in die Schulgemeinschaft zu integrieren.

An unserer Schule bestehen folgende ständige Arbeitskreise (AKs), die von Arbeitskreisleitern (AK-Leiter) organisiert werden:

- AK Feste und Veranstaltungen
- AK Außengelände
- AK Material
- AK Kommunikation
- AK Putzen
- AK Mittagsbetreuung
- AK Kreativ
- AK Ehemalige
- AK Fundraising

## **Schulweg**

Der Einzugsbereich unserer Schule erstreckt sich auf den gesamten Landkreis Ebersberg, teilweise darüber hinaus. Entsprechend ausgeklügelt ist unsere Schülerbeförderung. Wir setzen eine Mischung aus öffentlichen Buslinien, Charterbussen und eigenen Kleinbussen ein.

Den derzeit gültigen Fahrplan erhalten Sie als PDF zum Download unter [www.niederseeon.de](http://www.niederseeon.de)

**Montessori-Schule Niederseeon e.V.**

**Niederseeon 10**

**85665 Moosach**

**Tel. 08093 905 270**

**Fax. 08093 905 27111**

**[www.niederseeon.de](http://www.niederseeon.de)**