

Liebe Gäste,

die Regentage haben wir bald hinter uns gebracht und ich bin zuversichtlich, dass wir am Samstagnachmittag alle trocken bleiben. Ich freue mich sehr auf unser Sommerfest! Das Programm könnt ihr schon bald auf unserer homepage sehen.

Allerdings hat uns im Vorfeld die diesjährige Parksituation Sorgen gemacht, da der Steinseeparkplatz als Ausweichstelle wegfällt – dort sind an diesem Tag auch drei Veranstaltungen – und durch das nasse Wetter diese Woche können wir die Nachbarwiese nicht nutzen. Es wird hier vor Ort nur wenige Parkplätze geben und daher müssen wir auf unsere Shuttle ausweichen. Wir haben an drei Orten Parkplätze für uns reserviert, die in sehr kurzfristigen Abständen von unseren 5 Kleinbussen angefahren werden. Diese Busse bringen eure Familien zur Schule und auch wieder zu eurem Auto zurück.

Zusätzlich bitten wir euch, Fahrgemeinschaften zu bilden oder mit dem Fahrrad zu kommen (wenigstens unser Radlparkplatz ist groß!).

Je nachdem aus welcher Richtung ihr kommt, haben wir verschiedene Parkplätze im Angebot:

In **Moosach** am **Sportplatz**

<https://maps.app.goo.gl/HwCRCrn6wnZ3jgFs7>

und beim **Rathaus**

<https://maps.app.goo.gl/bxkoTsSvo23d1mur8>



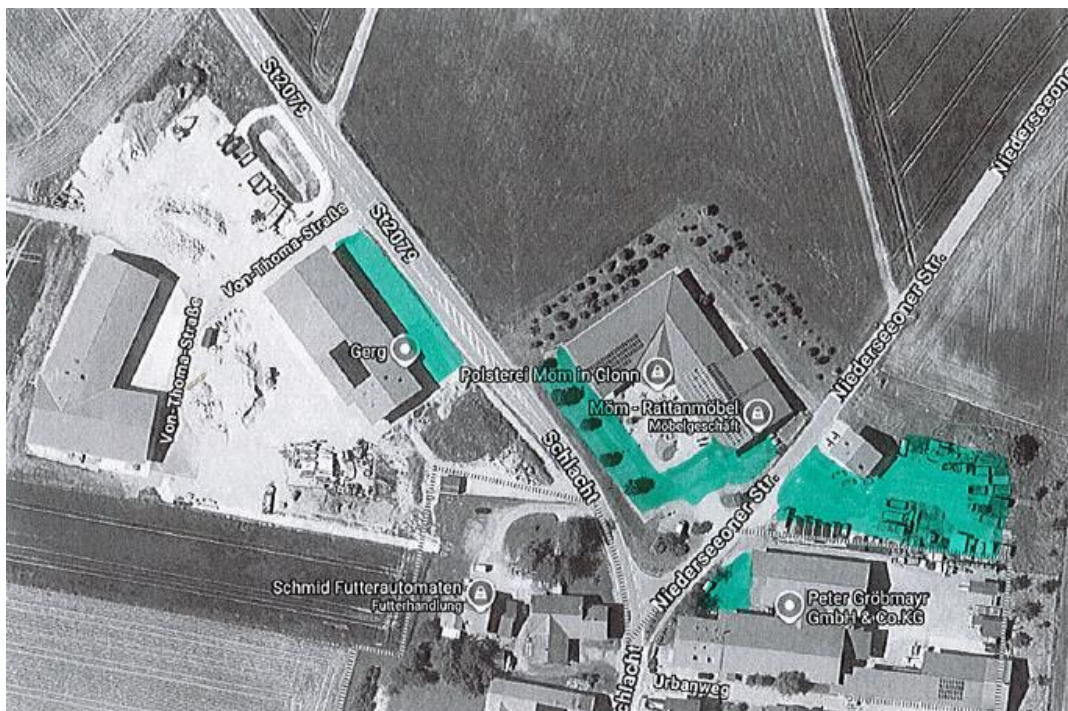
In **Oberframmern** beim Spielplatz

<https://maps.app.goo.gl/qR6x4K1oTdy23VqV8>



Und halb **Schlacht**

<https://maps.app.goo.gl/p9JPPLe1Pugip3v26>



Bitte fahrt **direkt** zu diesen Shuttlebus-Parkplätzen und lasst euch chauffieren – die Kleinbusse fahren ab 11.15 Uhr und so lange, bis jeder wieder bei seinem Auto ist. Die Kleinbusse haben auch Kofferräume, so dass eure Sachen, die ihr in der Schule abgeben wollt, da auch gut mitfahren können.

Im Sinne einer guten Zusammenarbeit mit den Pächtern vom Steinsee, unseren Nachbarn und den Gemeinden Moosach und Glonn bitte ich euch, diese Parkplätze zu nutzen und nicht „irgendwo“ zu parken.

Viele Grüße und bis Samstag
Birgit Krüger